

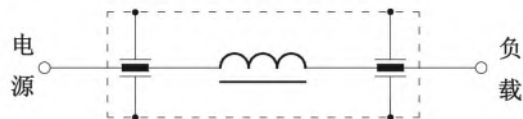
一、特点

- 穿芯式结构，通过 CE 认证，插入损耗在高频段有优异表现；
- 广泛应用于通信、导航和其他电子设备；
- 可按用户要求定制。

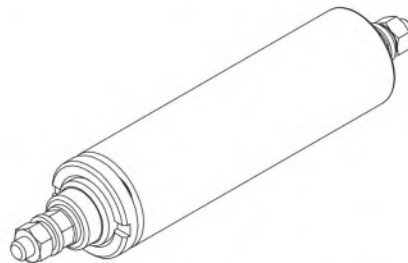
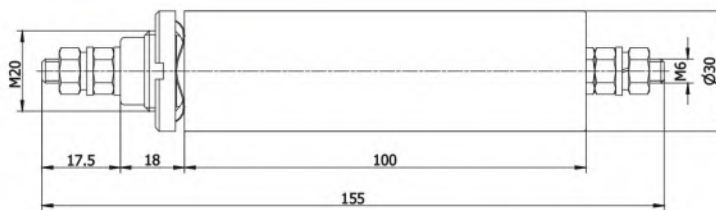
二、技术参数

型 号	额定电压	额定电流	试 验 电 压
			线对地
DNF11-75A	250V~50/60Hz	75A	1800VDC,2s
DNF11-100A	250V~50/60Hz	100A	1800VDC,2s

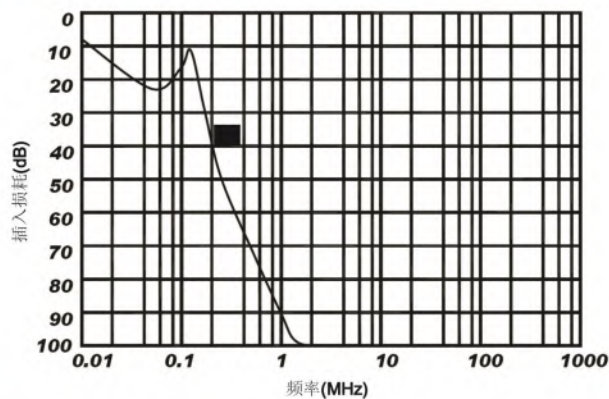
三、电路原理图



四、外形尺寸图（单位: mm）



五、在 50Ω系统内测得的典型插入损耗参考曲线:



六、安装说明

- 1) 滤波器要安装在设备机壳的电源入口处；
- 2) 要用设备机壳反滤波器的输入端和输出端隔离开。